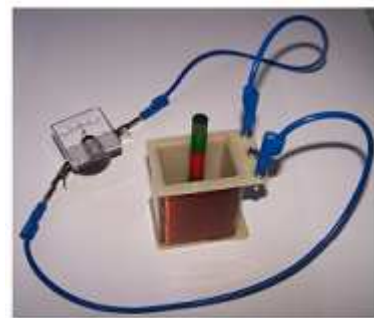


Schülerexperiment zur Induktion

Magnetismus erzeugt Spannung

Geräte:

- Spulen (mit unterschiedlichen Anzahlen von Windungen),
- Kabel,
- Stabmagnete,
- Spannungsmessgerät (möglichst mit Zeiger in Mittelstellung).



Aufgabe:

Versuche, in der Spule mithilfe von Magneten Spannung zu erzeugen.

Untersuche, wie du die Polung der Spannung und wie ihre Größe beeinflussen kannst.

Notiere deine Ergebnisse in deinem Heft und formuliere physikalische Gesetze.