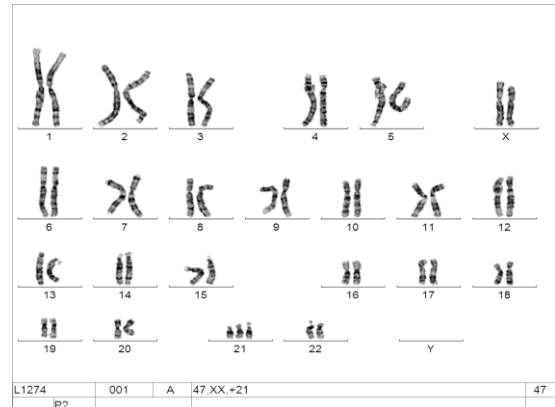


Fehler in der Meiose - des Guten zuviel

- a) Leite aus dem Karyogramm alle Informationen über die betreffende Person ab.
- b) Wiederhole in Abbildung 1 die Vorgänge während der Meiose.
- c) Skizziere in Abbildung 2 zwei Möglichkeiten, wie es zu einer Keimzelle kommen kann, aus der sich nach der Verschmelzung mit einer normalen Keimzelle ein Individuum mit diesem Karyogramm entwickelt.
- d) Markiere jeweils die Keimzelle, die im Falle einer Befruchtung die Unregelmäßigkeit auslösen würde.



Meiosevorgänge mit 2 Chromosomenpaaren

Chromosom 1: $\text{X} \text{X}$, Chromosom 21: $\text{x} \text{x}$

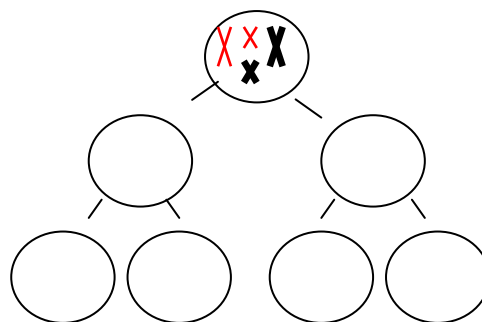


Abb. 1: Keimzellen

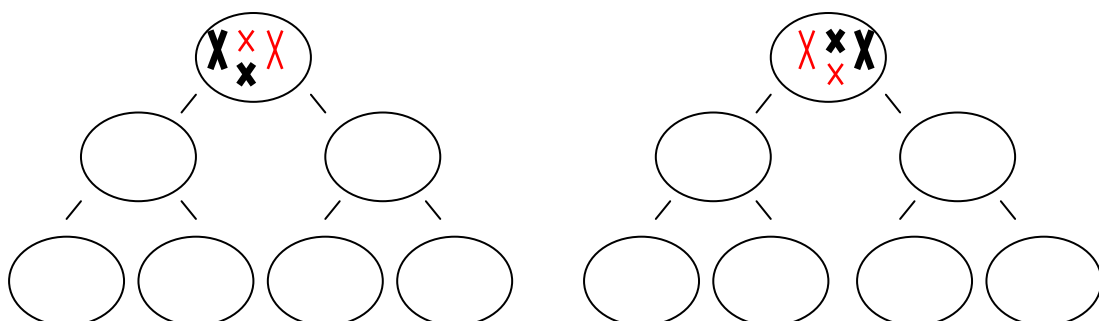


Abb. 2: Möglichkeiten der Fehlverteilung

Fehler in der Meiose - des Guten zuviel

a) Leite aus dem Karyogramm alle Informationen über die betreffende Person ab:

- menschliches Karyogramm
- weiblich
- Chromosom 21 kommt dreimal vor

Meiosevorgänge mit 2 Chromosomenpaaren

Chromosom 1: X^X , Chromosom 21: x^x

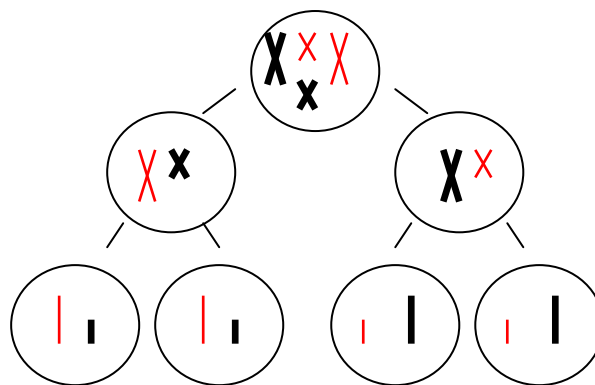


Abb. 1: Keimzellen

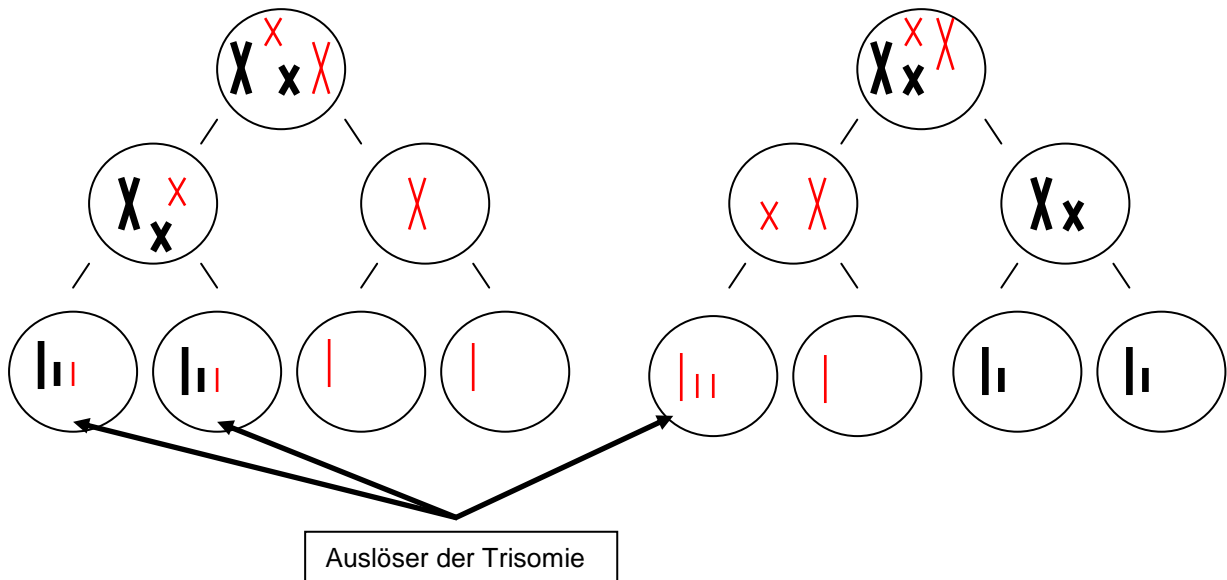


Abb. 2: Möglichkeiten der Fehlverteilung